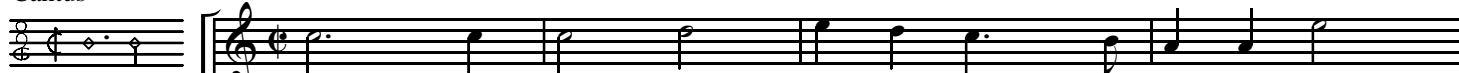


# Deus in adiutorium



Cantus



Altus



Tenor



Bassus



5

fe - sti - - - - na. Glo - ri - a Pa - tri et Fi - li - o et  
fe - sti - na. Glo - ri - a Pa - tri et Fi - li - o et  
fe - sti - - - - na. Glo - ri - a Pa - - - tri et Fi - li - o et  
me fe - stin - - - - na. Glo - ri - a Pa - tri et Fi - li - o et

10

Spi - ri - tu - i Sa - - - - cto. Si - cut e - - - - rat in  
Spi - ri - - - tu - i San - - - cto. Si - cut e - - - rat in prin -  
Spi - ri - - - tu - i San - cto Si - cut e - - - rat in  
Spi - ri - tu - i San - - - - cto. Si - cut e - - - - rat in

15

prin - ci - pi - o et nunc et sem - - - - per et in sae - cu - la sae -

ci - pi - o et nunc et sem - per et in sae - - - - - cu -

8 prin - ci - pi - o et nunc et sem - - - - - per et in sae - cu - la sae -

prin - ci - pi - o et nunc et sem - - - - - per et in sae - cu - la sae -

20

- cu - lo - rum. A men. Al - le - lu - - - - ia.

la sae - cu - lo - rum. A - men. Al - le - lu - - - - ia.

8 - cu - lo - - - - rum. A - men. Al - le - lu - - - - ia.

- cu - lo - - - - rum. A - men. Al - le - lu - - - - ia.

A septuagesima usque ad Pascha loco Alleluia

Lau - ti - bi Do - - - - mi - ne rex ae - ter - nae glo - - - - ri - ae.

Lau - ti - bi Do - mi - ne rex ae - ter - nae glo - - - - ri - ae

8 Lau - ti - bi Do - - - - mi - ne rex ae - ter - nae glo - - - - ri - ae.

Lau - ti - bi Do - - - - mi - ne rex ae - ter - nae glo - - - - ri - ae.